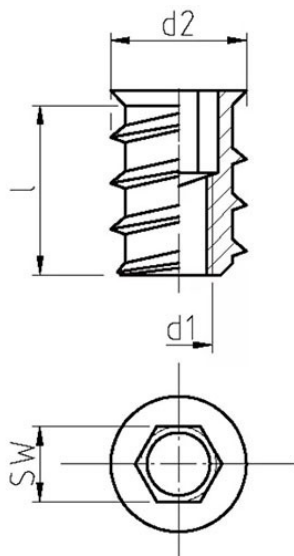




Втулка мебельная для создания резьбового крепления при производстве и сборке мебели. Благодаря резьбе на внешней стороне надежно удерживается в материале, а фланец обеспечивает большую опорную поверхность, увеличивая прочность соединения.

Общие характеристики (в мм)

Тип головки	потайная
Шлиц	шестигранник SW
Материал	оцинкованная сталь
Производство	Россия/Китай


Варианты (в мм)

Артикул	Длина (l)	Диаметр наружный (d2)	Диаметр резьбы (d1)	Размер под ключ (SW)
243092-000	12	12	M6	SW6
243093-000	15	12	M6	SW6
243094-000	18	12	M6	SW6
243095-000	15	14	M8	SW8
243096-000	18	14	M8	SW8