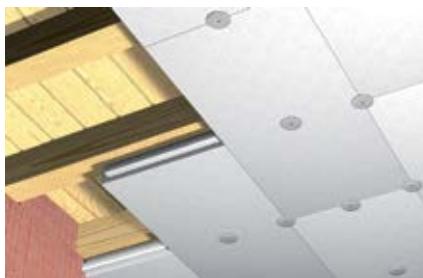


Удобный в установке полиамидный прижимной диск для листовых строительных материалов



Прочные на сжатие термоизоляционные панели при креплении к потолку



Прочные на сжатие термоизоляционные панели в деревянных подконструкциях

СТРОИТЕЛЬНЫЕ МАТЕРИАЛЫ

- Дерево и древесные материалы
- Листовые материалы толщиной до 0,8 мм

ПРЕИМУЩЕСТВА

- Шуруп DHT-S обеспечивает установку без предварительного сверления, экономя время монтажа.
- Дюбель уменьшает теплопередачу, предотвращая образование пятен на поверхности штукатурки.
- Особо тонкая конструкция диска позволяет наносить на него тонкий слой штукатурки, обеспечивая ее армирование и максимальную гибкость.

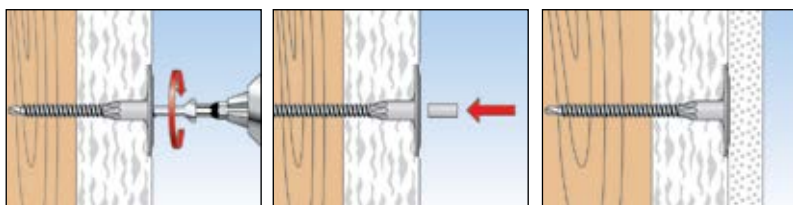
ПРИМЕНЕНИЕ

Для крепления прочных на сжатие термоизоляционных материалов в штукатурный теплоизоляционных системах, таких как:

- Полистирол
- Полиуретановые панели
- Легкие древесно-стружечные панели
- Пробковые панели / маты из кокосовых волокон

УСТАНОВКА

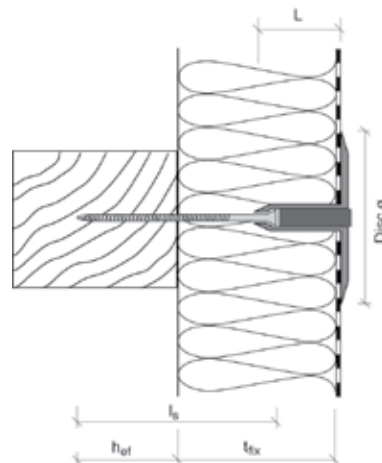
- Ненесущие слои, например, клей, должны быть включены в расчет полезной длины шурупа.
- Прижимной диск устанавливается методом сквозного монтажа с помощью шуруповерта.
- Для установки требуется бита PH2.
- После монтажа отверстие под шуруп закрывают прилагаемой заглушкой.



ТЕХНИЧЕСКИЕ ХАРАКТЕРИСТИКИ



Прижимной диск с шурупом DHT S



Тип	Артикул	Цвет	Полезная длина t_{fix} [мм]	Длина стержня L [мм]	Длина шурупа l_s [мм]	Эффективная глубина анкерования h_{ef} [мм]	Диаметр диска [мм]	Кол-во в упаковке [шт]
DHT S 30 W	044390	белый	30	20	45	25	50	500
DHT S 50 W	044392	белый	40 - 50	20	65	25	50	500
DHT S 70 W	044394	белый	60 - 70	40	65	25	50	500
DHT S 80 W	044395	белый	70 - 80	40	75	25	50	500
DHT S 100 W	044388	белый	90 - 105	40	100	25	50	500
DHT S 120 W	044389	белый	110 - 125	40	120	25	50	500
DHT S 150 W	516154	белый	140 - 155	40	150	25	50	500