

Dichiarazione di Prestazione numero B 1109-CPR-0081-03

In accordo al Regolamento EU No 305/2011

DGE01 Sinto ST-PE

Fabbricante: Tecfi S.p.A. - S.S. Appia, km 193 - 81050 Pastorano (CE), Italia



1 - Uso previsto

Tipo di prodotto:	Ancorante chimico per l'ancoraggio di barre filettate M8, M10 ed M12 in acciaio al carbonio zincato o in acciaio inossidabile, per utilizzo in muratura
Materiale di Base:	Muratura di mattoni pieni (categoria d'uso b) o forati o perforati (categoria d'uso c). La classe di resistenza della malta della muratura dovrà essere come minimo M 2,5 in accordo alla EN 998-2:2010.
Materiali:	Barre filettate: a) Acciaio al carbonio zincato classe 5.8 o 6.8 in accordo a EN ISO 898-1 b) Acciaio inossidabile A4-70 in accordo a EN ISO 3506-1 Dadi e rondelle: Dovranno essere corrispondenti al materiale delle barre filettate sopra specificato.
Durabilità:	Elementi in acciaio al carbonio e in acciaio inossidabile: per condizioni asciutte e interne
Tipo di carico:	Statico e quasi-statico
Temperatura di servizio:	a) da -40°C a +40°C (max. temperatura di breve periodo +24°C e max. temperatura continuativa di lungo periodo +40°C). b) da -40°C a +50°C (max. temperatura di breve periodo +40°C e max. temperatura continuativa di lungo periodo +50°C).
Categoria di utilizzo:	Categoria w/d: installazione in substrato umido ed utilizzo in strutture soggette a condizione asciutta, interna. Perforazione con trapano.
Resistenza al fuoco:	NPD
Reazione al fuoco:	Nell'applicazione finale lo spessore di malta è circa 1 o 2 millimetri; inoltre la maggior parte dei costituenti la resina è classificata A1 secondo la decisione EC 96/603/EC. Per quanto sopra esposto è possibile assumere che l'adesivo unitamente all'elemento metallico nell'applicazione finale non dia alcun contributo alla fiamma e non abbia influenza sul rischio legato ai fumi.
ETA:	ETA 11/0553, emesso da ETA-Danmark A/S
Sulla base di:	Etag 029 usato come EAD
Attestazione di conformità:	Numero B 1109-CPR-0081-03, emesso da IFBT
Sotto il sistema:	1

Dichiarazione di Prestazione numero B 1109-CPR-0081-03

In accordo al Regolamento EU No 305/2011

DGE01 Sinto ST-PE

Fabbricante: Tecfi S.p.A. - S.S. Appia, km 193 - 81050 Pastorano (CE), Italia



2 - Componenti dell'ancorante

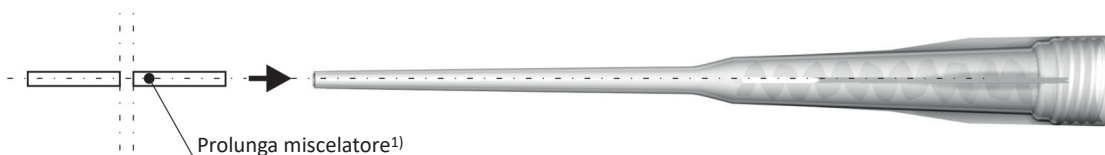
2.1: Resina

Resina ad Iniezione	Composizione
DGE01 Sinto ST-PE – resina bicomponente	Agente collante: resina poliestere senza stirene Indurente: perossido di dibenzoile

Sull'etichetta della cartuccia è riportato il codice articolo, lotto, data di scadenza, procedura di installazione, tempo di lavorabilità e tempo di indurimento in relazione alla temperatura del calcestruzzo, pittogrammi di sicurezza e modalità di conservazione



Miscelatore – il miscelatore è adatto ad ogni tipo di cartuccia



¹Lunghezza variabile da 380 [mm] a 1000 [mm]

Dichiarazione di Prestazione numero B 1109-CPR-0081-03

In accordo al Regolamento EU No 305/2011

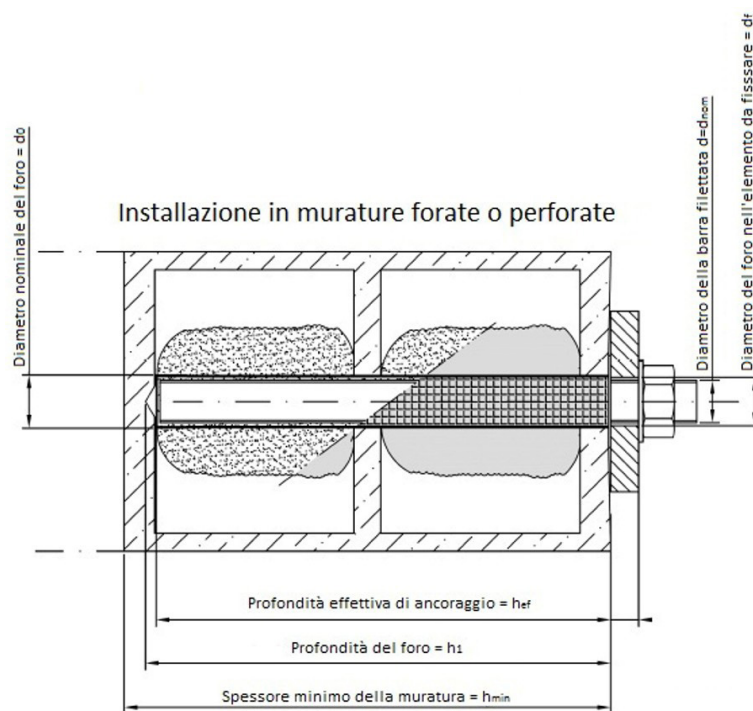
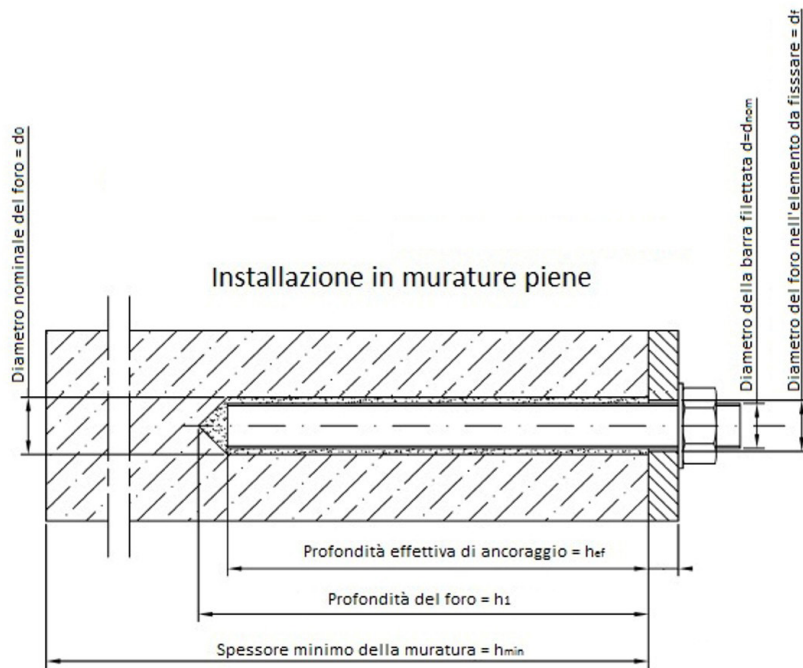
DGE01 Sinto ST-PE

Fabbricante: Tecfi S.p.A. - S.S. Appia, km 193 - 81050 Pastorano (CE), Italia



3 - Installazione

3.1: Tipi di ancoranti e parametri d'installazione



Dichiarazione di Prestazione numero B 1109-CPR-0081-03

In accordo al Regolamento EU No 305/2011

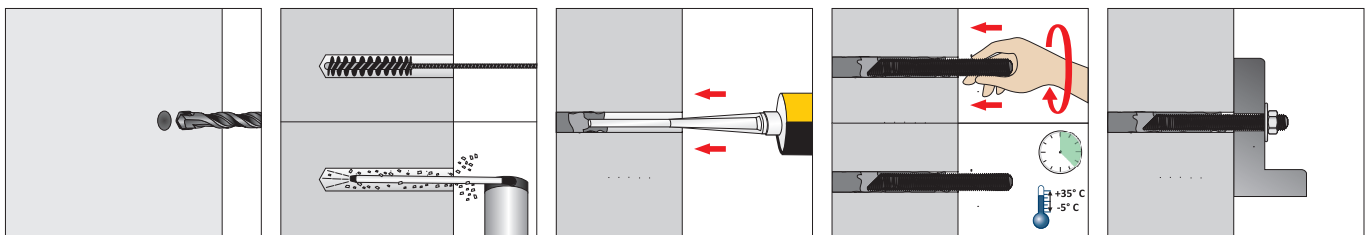
DGE01 Sinto ST-PE

Fabbricante: Tecfi S.p.A. - S.S. Appia, km 193 - 81050 Pastorano (CE), Italia

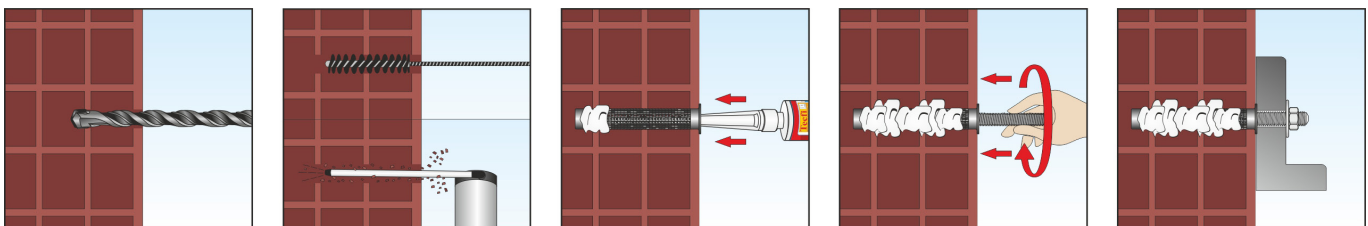


4 - Installazione

4.1: Sequenza di installazione – muratura piena (categoria b)



4.2: Sequenza di installazione – muratura forata (categoria c)



Dichiarazione di Prestazione numero B 1109-CPR-0081-03

In accordo al Regolamento EU No 305/2011

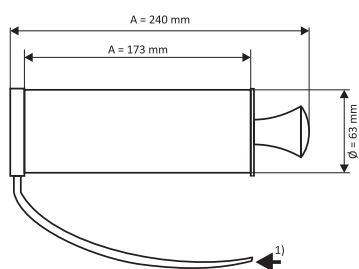
DGE01 Sinto ST-PE

Fabbricante: Tecfi S.p.A. - S.S. Appia, km 193 - 81050 Pastorano (CE), Italia



4 - Installazione

4.3: Strumenti per la pulizia del foro

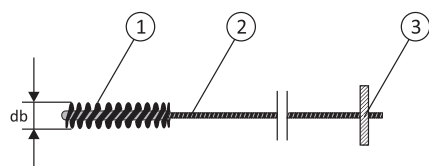


Pompa di soffiaggio manuale
(È consentito utilizzare la prolunga del miscelatore con la pompa di soffiaggio manuale)



Sistema meccanico di aerazione (aria compressa)
È consentito utilizzare la prolunga del miscelatore con la pistola dell'aria compressa
- Pressione minima 6 [bar] a 6 [m3/h].
- Aria compressa senza olio.
- È raccomandato che la pistola dell'aria compressa abbia un foro in punta con diametro di 3,5 [mm].

- Scovolino standard

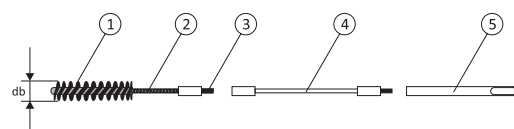


1 - Setole d'acciaio
2 - Gambo d'acciaio
3 - Impugnatura di legno

Diametro dello scovolino standard

Diametro della barra filettata - d			M8	M10	M12
d_0	Diametro nominale del foro (muratura piena)	[mm]	10	12	14
d_b	Diametro dello scovolino (muratura piena)	[mm]	10	13	13
d_0	Diametro nominale del foro (muratura forata)	[mm]	18	18	18
d_b	Diametro dello scovolino (muratura forata)	[mm]	16	16	16

- Scovolino speciale



1 - Setole d'acciaio
2 - Gambo d'acciaio
3 - Connessione filettata per l'utilizzo di una prolunga per trapano
4 - Prolunga per lo scovolino speciale 5 - Connessione per trapano (connessione SDS)

Dichiarazione di Prestazione numero B 1109-CPR-0081-03

In accordo al Regolamento EU No 305/2011

DGE01 Sinto ST-PE

Fabbricante: Tecfi S.p.A. - S.S. Appia, km 193 - 81050 Pastorano (CE), Italia



5 - Installazione

5.1 : Dettagli degli estrusori

Esempio di estrusore	Misura della cartuccia	Tipo
DH 01 00 400 	400 ml	Manuale (fino a 300 [mm] di inserimento)
DH 01 00 345 	345 ml	Manuale (fino a 300 [mm] di inserimento)
DH 01 01 300 	300 ml	Manuale (fino a 300 [mm] di inserimento)

¹⁾ Gli estrusori pneumatici sono raccomandati per tutte le condizioni speciali di installazione

Dichiarazione di Prestazione numero B 1109-CPR-0081-03

In accordo al Regolamento EU No 305/2011

DGE01 Sinto ST-PE

Fabbricante: Tecfi S.p.A. - S.S. Appia, km 193 - 81050 Pastorano (CE), Italia



6.1 - Prestazioni dichiarate in accordo all' ETAG 029

Parametri di installazione

Misura		M8	M10	M12
Diametro esterno dell'ancorante	d_{nom} [mm]	8	10	12
Diametro nominale del foro – murature piene (categoria b)	d_0 [mm]	10	12	14
Diametro nominale del foro – murature forate (categoria c)		12	16	20
Misura della gabetta di plastica – murature forate (categoria c)	-	\emptyset 12 x 80	\emptyset 15 x 85	\emptyset 20 x 85
Diametro del foro nell'elemento da fissare	d_f [mm]	9	12	14
Profondità effettiva di ancoraggio – murature piene (categoria b)	h_{ef} [mm]	80	85	95
Profondità effettiva di ancoraggio – murature piene con gabetta di plastica (categoria c)		80	85	85
Profondità del foro - murature piene (categoria b)	h_1 [mm]	$h_{ef} + 5$ mm		
Profondità del foro - murature forate (categoria c)		$h_{ef} + 5$ mm		
Coppia di installazione - murature piene (categoria b)	T_{inst} [Nm]	5	8	10
Coppia di installazione - murature forate (categoria c)		3	4	6
Interasse e distanza dal bordo minimi consentiti - murature piene (categoria b)	S_{min} [mm]	50		
	C_{min} [mm]	50		
Interasse e distanza dal bordo minimi consentiti - murature forate (categoria c)	S_{min} [mm]	100	100	120
	C_{min} [mm]			
Misura dello scovolino - murature piene (categoria b)	d_b [mm]	12	14	16
Misura dello scovolino - murature forate (categoria c)	d_b [mm]	12	16	20

Tempo di lavorabilità e tempo di reticolazione

Temperatura del supporto	Tempo di lavorabilità	Minimo tempo di reticolazione per supporto asciutto o umido
0°C	25 min	180 min
5°C	15 min	120 min
10°C	12 min	90 min
15°C	8 min	60 min
20°C	6 min	45 min
25°C	4 min	30 min
30°C	3 min	20 min

Dichiarazione di Prestazione numero B 1109-CPR-0081-03

In accordo al Regolamento EU No 305/2011

DGE01 Sinto ST-PE

Fabbricante: Tecfi S.p.A. - S.S. Appia, km 193 - 81050 Pastorano (CE), Italia



6.2 - Prestazioni dichiarate in accordo all' ETAG 029

Geometria e proprietà meccaniche – Muratura piena tipo “Blocco n°1” (categoria d’uso “b”)

Materiale di base	Metodo di perforazione	Classe di peso specifico (ρ)	Minima resistenza a compressione (f_b)
Descrizione	-	[kg/dm ³]	[N/mm ²]
“Blocco n°1” - Mattone pieno 120x250x60	Rotazione + percussione	1,7	73,0

Resistenza caratteristica in muratura piena tipo “Blocco n°1” (categoria d’uso “b”)

Misura		M8	M10	M12
Resistenza caratteristica a trazione per singolo ancorante – tutte le temperature di servizio	N_{rk} [kN]	1,50	2,50	3,00
Resistenza caratteristica a taglio per singolo ancorante - tutte le temperature di servizio	V_{rk} [kN]	1,50	2,50	3,00
Interassi e distanze dal bordo critiche	$S_{cr,N}$ [mm]	160	200	240
	$C_{cr,N}$ [mm]	80	100	120
Coefficiente b per test in situ secondo ETAG029 tutte le temperature di servizio	-	0,70		

Spostamenti per carichi di trazione in muratura piena tipo “Blocco n°1” (categoria d’uso “b”)

Misura		M8	M10	M12
Carico di servizio in trazione in muratura piena	F [kN]	0,65	1,03	1,15
Spostamenti	δ_{N0} [mm]	0,08	0,07	0,06
	$\delta_{N_{ser}}$ [mm]	0,16	0,16	0,16

Spostamenti per carichi di taglio in muratura piena tipo “Blocco n°1” (categoria d’uso “b”)

Misura		M8	M10	M12
Carico di servizio a taglio in muratura piena	V [kN]	1,32	2,94	2,62
Spostamenti	δ_{V0} [mm]	0,23	0,48	0,38
	$\delta_{V_{ser}}$ [mm]	0,34	0,72	0,57

Dichiarazione di Prestazione numero B 1109-CPR-0081-03

In accordo al Regolamento EU No 305/2011

DGE01 Sinto ST-PE

Fabbricante: Tecfi S.p.A. - S.S. Appia, km 193 - 81050 Pastorano (CE), Italia



6.3 - Prestazioni dichiarate in accordo all' ETAG 029

Geometria e proprietà meccaniche – Muratura forata tipo "Blocco n°2" (categoria d'uso "c")

Materiale di base	Metodo di perforazione	Classe di peso specifico (ρ)	Minima resistenza a compressione (f_b)	
Descrizione	-	[kg/dm ³]	[N/mm ²]	
"Blocco n°2" - Mattone Doppio UNI 240 x 120 x 120	Rotazione	0,81	18,3	

Resistenza caratteristica in muratura forata tipo "Blocco n°2" (categoria d'uso "c")

Misura		M8	M10	M12
Resistenza caratteristica a trazione per singolo ancorante tutte le temperature di servizio	N_{rk} [kN]	3,50	4,00	5,00
Resistenza caratteristica a taglio per singolo ancorante tutte le temperature di servizio	V_{rk} [kN]	3,50	4,00	5,00
Interassi e distanze dal bordo critiche	$S_{cr,N}$ [mm]	240		
	$C_{cr,N}$ [mm]	120		
Coefficiente b per test in situo secondo ETAG029 tutte le temperature di servizio	-	0,70		

Spostamenti per carichi di trazione in muratura forata tipo "Blocco n°2" (categoria d'uso "c")

Misura		M8	M10	M12
Carico di servizio in trazione in muratura piena	F [kN]	1,48	1,81	2,09
Spostamenti	δ_{NO} [mm]	0,06	0,08	0,10
	$\delta_{N_{\infty}}$ [mm]	0,16	0,16	0,20

Spostamenti per carichi di taglio in muratura forata tipo "Blocco n°2" (categoria d'uso "c")

Misura		M8	M10	M12
Carico di servizio a taglio in muratura piena	V [kN]	1,72	2,03	2,93
Spostamenti	δ_{vo} [mm]	0,20	0,38	0,34
	$\delta_{v\infty}$ [mm]	0,30	0,57	0,51

Dichiarazione di Prestazione numero B 1109-CPR-0081-03

In accordo al Regolamento EU No 305/2011

DGE01 Sinto ST-PE

Fabbricante: Tecfi S.p.A. - S.S. Appia, km 193 - 81050 Pastorano (CE), Italia



6.4 - Prestazioni dichiarate in accordo all' ETAG 029

Geometria e proprietà meccaniche – Muratura forata tipo “Blocco n°3” (categoria d’uso “c”)

Materiale di base	Metodo di perforazione	Classe di peso specifico (ρ)	Minima resistenza a compressione (f_b)
Descrizione	-	[kg/dm ³]	[N/mm ²]
“Blocco n°3” - Forato 120x250x250	Rotazione	0,55	5,3

Resistenza caratteristica in muratura forata tipo “Blocco n°3” (categoria d’uso “c”)

Misura		M8	M10	M12
Resistenza caratteristica a trazione per singolo ancorante tutte le temperature di servizio	N_{rk} [kN]	0,60	1,50	1,50
Resistenza caratteristica a taglio per singolo ancorante tutte le temperature di servizio	V_{rk} [kN]	0,60	1,50	1,50
Interassi e distanze dal bordo critiche	$S_{cr,N}$ [mm]	250		
	$C_{cr,N}$ [mm]	125		
Coefficiente b per test in situ secondo ETAG029 tutte le temperature di servizio	-	0,70		

Spostamenti per carichi di trazione in muratura forata tipo “Blocco n°3” (categoria d’uso “c”)

Misura		M8	M10	M12
Carico di servizio in trazione in muratura piena	F [kN]	0,29	0,73	0,80
Spostamenti	δ_{N0} [mm]	0,06	0,08	0,07
	$\delta_{N_{\infty}}$ [mm]	0,16	0,16	0,16

Spostamenti per carichi di taglio in muratura forata tipo “Blocco n°3” (categoria d’uso “c”)

Misura		M8	M10	M12
Carico di servizio a taglio in muratura piena	V [kN]	0,93	1,08	0,86
Spostamenti	δ_{V0} [mm]	0,31	0,23	0,18
	$\delta_{V_{\infty}}$ [mm]	0,46	0,34	0,27

Dichiarazione di Prestazione numero B 1109-CPR-0081-03

In accordo al Regolamento EU No 305/2011

DGE01 Sinto ST-PE

Fabbricante: Tecfi S.p.A. - S.S. Appia, km 193 - 81050 Pastorano (CE), Italia



6.5 - Prestazioni dichiarate in accordo all' ETAG 029

Geometria e proprietà meccaniche – Muratura forata tipo “Blocco n°4” (categoria d’uso “c”)

Materiale di base	Metodo di perforazione	Classe di peso specifico (ρ)	Minima resistenza a compressione (f_b)	
Descrizione	-	[kg/dm ³]	[N/mm ²]	
“Blocco n°4” – Brique creuse RC40 555x195x275	Rotazione	0,60	4,0	

Resistenza caratteristica in muratura forata tipo “Blocco n°4” (categoria d’uso “c”)

Misura		M8	M10	M12
Resistenza caratteristica a trazione per singolo ancorante tutte le temperature di servizio	N_{rk} [kN]	0,90	0,90	0,60
Resistenza caratteristica a taglio per singolo ancorante tutte le temperature di servizio	V_{rk} [kN]	0,90	0,90	0,60
Interassi e distanze dal bordo critiche	$S_{cr,N}$ [mm]	555		
	$C_{cr,N}$ [mm]	278		
Coefficiente b per test in situ secondo ETAG029 tutte le temperature di servizio	-	0,70		

Spostamenti per carichi di trazione in muratura forata tipo “Blocco n°4” (categoria d’uso “c”)

Misura		M8	M10	M12
Carico di servizio in trazione in muratura piena	F [kN]	0,39	0,44	0,26
Spostamenti	δ_{N0} [mm]	0,06	0,06	0,06
	$\delta_{N_{\infty}}$ [mm]	0,16	0,16	0,16

Spostamenti per carichi di taglio in muratura forata tipo “Blocco n°4” (categoria d’uso “c”)

Misura		M8	M10	M12
Carico di servizio a taglio in muratura piena	V [kN]	0,44	0,63	0,44
Spostamenti	δ_{V0} [mm]	0,10	0,18	0,27
	$\delta_{V_{\infty}}$ [mm]	0,15	0,27	0,40

Dichiarazione di Prestazione numero B 1109-CPR-0081-03

In accordo al Regolamento EU No 305/2011

DGE01 Sinto ST-PE

Fabbricante: Tecfi S.p.A. - S.S. Appia, km 193 - 81050 Pastorano (CE), Italia



6.6 - Prestazioni dichiarate in accordo all' ETAG 029

Geometria e proprietà meccaniche – Muratura forata tipo “Blocco n°5” (categoria d’uso “c”)

Materiale di base	Metodo di perforazione	Classe di peso specifico (ρ)	Minima resistenza a compressione (f_b)	
Descrizione	-	[kg/dm ³]	[N/mm ²]	
“Blocco n°5” - Poroterm 25 P+W 373x238x250	Rotazione	0,80	15	

Resistenza caratteristica in muratura forata tipo “Blocco n°5” (categoria d’uso “c”)

Misura		M8	M10	M12
Resistenza caratteristica a trazione per singolo ancorante tutte le temperature di servizio	N_{rk} [kN]	2,00	2,00	2,50
Resistenza caratteristica a taglio per singolo ancorante tutte le temperature di servizio	V_{rk} [kN]	2,00	2,00	2,50
Interassi e distanze dal bordo critiche	$S_{cr,N}$ [mm]	373		
	$C_{cr,N}$ [mm]	187		
Coefficiente b per test in situo secondo ETAG029 tutte le temperature di servizio	-	0,65	0,70	

Spostamenti per carichi di trazione in muratura forata tipo “Blocco n°5” (categoria d’uso “c”)

Misura		M8	M10	M12
Carico di servizio in trazione in muratura piena	F [kN]	0,29	0,73	0,80
Spostamenti	δ_{N0} [mm]	0,06	0,08	0,07
	$\delta_{N_{\infty}}$ [mm]	0,16	0,16	0,16

Spostamenti per carichi di taglio in muratura forata tipo “Blocco n°5” (categoria d’uso “c”)

Misura		M8	M10	M12
Carico di servizio a taglio in muratura piena	V [kN]	0,78	1,06	1,00
Spostamenti	δ_{V0} [mm]	0,23	0,19	0,31
	$\delta_{V_{\infty}}$ [mm]	0,34	0,28	0,46

Dichiarazione di Prestazione numero B 1109-CPR-0081-03

In accordo al Regolamento EU No 305/2011

DGE01 Sinto ST-PE

Fabbricante: Tecfi S.p.A. - S.S. Appia, km 193 - 81050 Pastorano (CE), Italia



6.7 - Prestazioni dichiarate in accordo all' ETAG 029

Geometria e proprietà meccaniche – Muratura forata tipo “Blocco n°6” (categoria d’uso “c”)

Materiale di base	Metodo di perforazione	Classe di peso specifico (ρ)	Minima resistenza a compressione (f_b)
Descrizione	-	[kg/dm ³]	[N/mm ²]
“Blocco n°6” – Hlz B – 1.0 1NF 12-1 115x240x71	Rotazione	0,90	12

Resistenza caratteristica in muratura forata tipo “Blocco n°6” (categoria d’uso “c”)

Misura		M8	M10	M12
Resistenza caratteristica a trazione per singolo ancorante tutte le temperature di servizio	N_{rk} [kN]	3,00	4,00	4,00
Resistenza caratteristica a taglio per singolo ancorante tutte le temperature di servizio	V_{rk} [kN]	3,00	4,00	4,00
Interassi e distanze dal bordo critiche	$S_{cr,N}$ [mm]	240		
	$C_{cr,N}$ [mm]	120		
Coefficiente b per test in situo secondo ETAG029 tutte le temperature di servizio	-	0,70		

Spostamenti per carichi di trazione in muratura forata tipo “Blocco n°6” (categoria d’uso “c”)

Misura		M8	M10	M12
Carico di servizio in trazione in muratura piena	F [kN]	1,19	1,69	1,78
Spostamenti	δ_{No} [mm]	0,12	0,07	0,06
	$\delta_{N_{\infty}}$ [mm]	0,24	0,16	0,16

Spostamenti per carichi di taglio in muratura forata tipo “Blocco n°6” (categoria d’uso “c”)

Misura		M8	M10	M12
Carico di servizio a taglio in muratura piena	V [kN]	1,25	2,23	1,65
Spostamenti	δ_{Vo} [mm]	0,17	0,69	0,13
	$\delta_{V_{\infty}}$ [mm]	0,25	1,03	0,19

Dichiarazione di Prestazione numero B 1109-CPR-0081-03

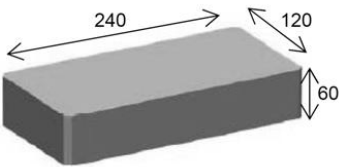
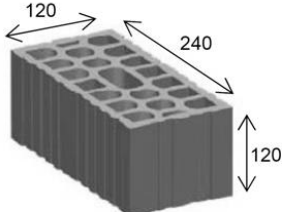
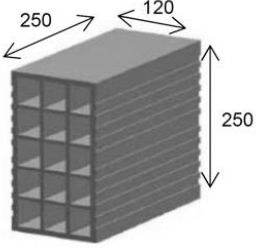
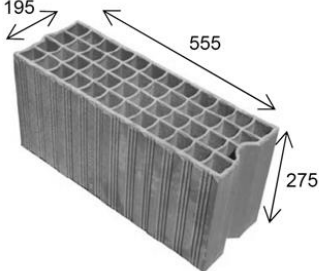
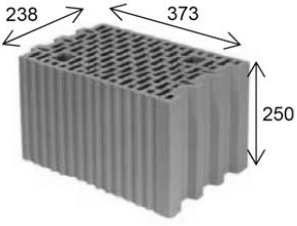
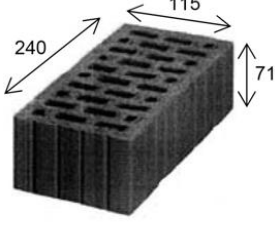
In accordo al Regolamento EU No 305/2011

DGE01 Sinto ST-PE

Fabbricante: Tecfi S.p.A. - S.S. Appia, km 193 - 81050 Pastorano (CE), Italia



7 - Tipo di muratura solida e forata

<p>Brick n°1 – Solid according to EN 771-1 - HD (High density)</p>  <p>Dimensions [mm]: 120 x 240 x 60 f_b class $\geq 73 \text{ N/mm}^2$ density $\rho_m \geq 1700 \text{ kg/m}^3$ (e.g. type "Mattone Pieno")</p>	<p>Brick n°2 – Hollow/perforated according to EN 771-1 - LD (Low density)</p>  <p>Dimensions [mm]: 240 x 120 x 120 f_b class $\geq 18,3 \text{ N/mm}^2$ density $\rho_m \geq 810 \text{ kg/m}^3$ (e.g. type "Mattone Doppio UNI")</p>
<p>Brick n°3 – Hollow/perforated according to EN 771-1 - LD (Low density)</p>  <p>Dimensions [mm]: 120 x 250 x 250 f_b class $\geq 5,3 \text{ N/mm}^2$ density $\rho_m \geq 550 \text{ kg/m}^3$ (e.g. type "Forato")</p>	<p>Brick n°4 – Hollow/perforated according to EN 771-1 - LD (Low density)</p>  <p>Dimensions [mm]: 555 x 195 x 275 f_b class $\geq 4,0 \text{ N/mm}^2$ density $\rho_m \geq 600 \text{ kg/m}^3$ (e.g. type "Brique creuse RC 40")</p>
<p>Brick n°5 – Hollow/perforated according to EN 771-1 - LD (Low density)</p>  <p>Dimensions [mm]: 373 x 238 x 250 f_b class $\geq 15 \text{ N/mm}^2$ density $\rho_m \geq 800 \text{ kg/m}^3$ (e.g. type "Porotherm 25 P+W")</p>	<p>Brick n°6 – Hollow/perforated according to EN 771-1 - LD (Low density)</p>  <p>Dimensions [mm]: 115 x 240 x 71 f_b class $\geq 12 \text{ N/mm}^2$ density $\rho_m \geq 900 \text{ kg/m}^3$ (e.g. type "Hz B – 1.0 1NF 12-1")</p>

8 - Codici articolo

Capacità della cartuccia	Tipo di cartuccia	Codici articolo
300 ml	Coassiale speciale	DGE 01 00 300
400 ml	Coassiale speciale	DGE 01 00 400

Dichiarazione di Prestazione numero B 1109-CPR-0081-03

In accordo al Regolamento EU No 305/2011

DGE01 Sinto ST-PE

Fabbricante: Tecfi S.p.A. - S.S. Appia, km 193 - 81050 Pastorano (CE), Italia



9 - Etichetta

The label contains the following information:

- Top Section:** Tecfi logo and 'certezze per lavorare bene' slogan. Product name 'DGE 01 SINTO-ST'.
- Left Column:** Application tables for 'Calcestruzzo / Concrete / Beton' and 'Muratura Piena / Solid Masonry' with columns A, B, C, D and corresponding values.
- Center:** 'RESINA POLIESTERE SENZA STIRENE' (Polyester Resin styren free) with application photos and icons for 'Polyster Resin styren free', 'Résine Polyester sans styrène', 'Polyesterharz styrolfrei', and 'Resina Polièster sin estireno'.
- Right Column:** Safety symbols (flame, exclamation mark, etc.), temperature and installation time tables, and a 'Warning' section.
- Bottom Section:** CE marks, DoP (Declaration of Performance) for ETA 16/0939 and ETA 11/0533, and contact information for Tecfi S.p.A.

- | | |
|-----------------------------|---|
| 1 Codice articolo | 9 Simboli di pericolo |
| 2 Descrizioni | 10 Numero identificativo dell'organismo notificato |
| 3 Capacità cartuccia (ml) | 11 Le ultime due cifre dell'anno in cui il marchio è stato affisso per la prima volta |
| 4 Codice EAN 13 | 12 Standard europeo applicato ed uso previsto |
| 5 Sequenza di installazione | 13 Numero di DoP |
| 6 Scadenza | 14 Link al DoP |
| 7 Lotto | 15 Numero del Documento di Valutazione Europea |
| 8 Avvertenze | |

La prestazione dei prodotti identificati dai codici sopra riportati è conforme alla prestazione dichiarata. Si rilascia la presente dichiarazione di prestazione sotto la responsabilità esclusiva della Tecfi S.p.A.

Firmato a nome e per conto di:

Nome e funzione	Luogo e data di emissione	Firma
Presidente Antonio Guarino	Pastorano, 9 Dicembre 2016	