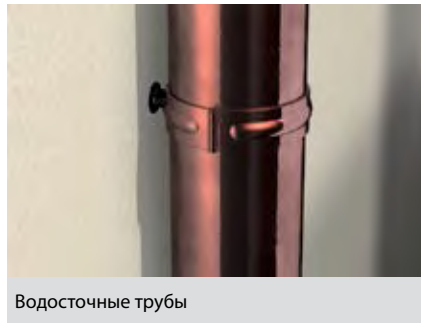


## Распорный дюбель для болтов и винтов с метрической резьбой



Водосточные трубы



Складные ставни

### СТРОИТЕЛЬНЫЕ МАТЕРИАЛЫ

- Бетон
- Пустотелые плиты перекрытий, из кирпича, бетона и т.п.
- Полнотелый силикатный кирпич
- Naturalный камень с плотной структуры
- Полнотелые блоки из легкого бетона
- Полнотелый кирпич

### ХАРАКТЕРИСТИКИ



### ПРЕИМУЩЕСТВА

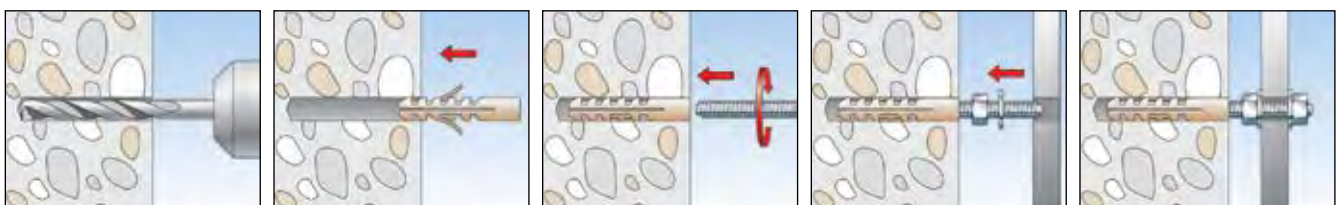
- Внутренняя геометрия дюбеля М-S позволяет использовать стандартные болты или шпильки с метрической резьбой для идеальной адаптации к различным условиям монтажа.
- Отсутствие кромки позволяет устанавливать дюбель как можно глубже под слой штукатурки, чтобы он доставал до несущего слоя стены и обеспечивал максимальную несущую способность.
- Поскольку дюбель расширяется только в двух направлениях, можно направлять силы распора таким образом, чтобы они действовали параллельно краю строительного материала, поворачивая дюбель в отверстии. Это позволяет уменьшить расстояние от края материала.
- Компактная геометрия дюбеля облегчает его установку в просверленное отверстие. Это способствует быстрому и простому монтажу.

### ПРИМЕНЕНИЕ

- Поручни
- Складные ставни
- Водосточные трубы
- Дистанционный монтаж
- Световые шахты

### ФУНКЦИОНИРОВАНИЕ

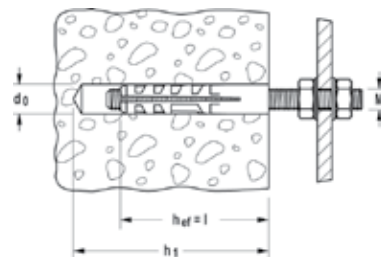
- Дюбель М-S пригоден для предварительного монтажа и сквозного монтажа.
- При вворачивании болта дюбель М-S расширяется в двух направлениях, обеспечивая надежную анкерровку в строительном материале.
- Требуемая длина болта определяется следующим образом: длина дюбеля + толщина слоя штукатурки и/или термоизоляции + толщина закрепляемого элемента + 1 диаметр болта.
- Пригоден для винтов и болтов с метрической резьбой.
- Снимите фаску на резьбе, чтобы облегчить вворачивание винтов и резьбовых шпилек.
- Цвет дюбеля М-S позволяет отличать его от дюбеля S.



## ТЕХНИЧЕСКИЕ ДАННЫЕ



Распорный дюбель **M-S** для болтов и винтов с метрической резьбой



Тип	Артикул	Диаметр сверления отверстия $d_0$ [мм]	Мин. глубина сверления отверстия $h_1$ [мм]	Длина дюбеля $l$ [мм]	Резьба $M$	Кол-во в упаковке [шт]		
<b>M 6 S</b>	050152	8	55	40	M 6	100		
<b>M 8 S</b>	050153	10	70	50	M 8	50		
<b>M 10 S</b>	050154	14	90	70	M 10	20		
<b>M 12 S</b>	050155	16	100	80	M 12	10		

4

## НАГРУЗКИ

### Распорный дюбель M-S

Максимальные рекомендуемые нагрузки<sup>1)</sup> для одиночного анкера.

Данные значения нагрузки действительны для винтов с указанным размером резьбы.

Тип		<b>M 6 S</b>	<b>M 8 S</b>	<b>M 10 S</b>	<b>M 12 S</b>
<b>Размер резьбы</b>	[M]	M6	M8	M10	M12
Рекомендуемые нагрузки в соответствующем материале основы F <sub>res</sub> <sup>2)</sup>					
<b>Бетон</b>	<b>C20/25</b> [кН]	0,30	0,54	0,66	1,06
<b>Полнотелый кирпич</b>	<b>Mz 12</b> [кН]	0,24	0,33	0,46	0,79
<b>Полнотелый силикатный кирпич</b>	<b>KS 12</b> [кН]	0,24	0,33	0,43	0,71

1) С учетом коэффициента запаса прочности 7.

2) Данные действительны при растягивающей нагрузке, поперечной нагрузке и нагрузке под произвольным углом.