

Крепление тяжелого трубопровода с помощью струбцины

ПРИМЕНЕНИЕ

- Струбцина обеспечивает возможность простого монтажа путем прикрепления к стальным балкам
- Применение пластины SS-TKL необходимо при монтаже спринклерных систем с сертификатом VdS, начиная с труб Ø 65 мм

ПРЕИМУЩЕСТВА

- Конструкция струбцины ТКЛ с регулировочным болтом обеспечивает крепление к стальной балке без сварки и сверления
- Конструкция регулировочного болта предотвращает соскальзывание струбцины со стальной балки
- Сертификаты VdS/FM/UL гарантируют надежность конструкции
- Конструкция струбцины ТКЛ обеспечивает высокую несущую способность
- Струбцина ТКЛ обеспечивает быстрый и простой монтаж
- Сквозное отверстие в струбцине ТКЛ позволяет выполнить регулировку уровня после монтажа

ДОПУСКИ



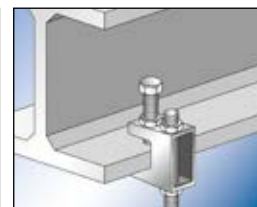
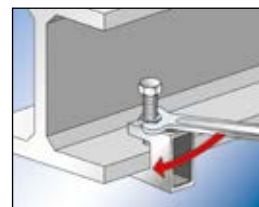
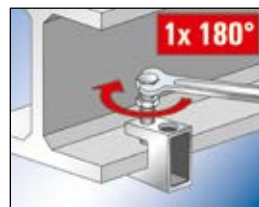
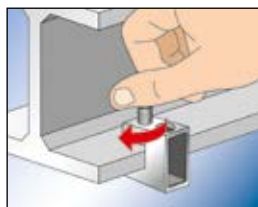
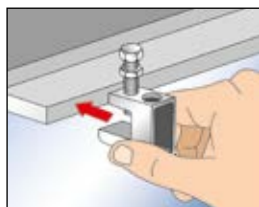
G 410037 / G 410034



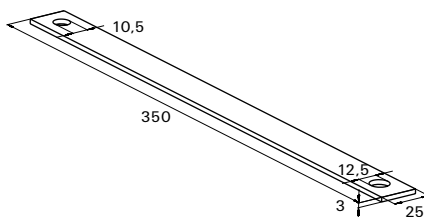
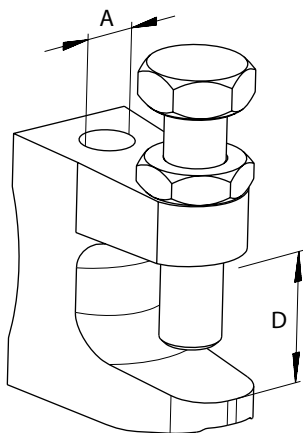
СЕРТИФИКАТ FM
Начиная с резьбы M10

ТЕХНИЧЕСКИЕ ДАННЫЕ

- **Материал ТКЛ:** ковкий чугун EN-GJMB-350-10 по DIN 1562
- **Материал болта:** сталь 8.8 по ISO 4017
- **Материал гайки:** сталь по ISO 4035, Класс прочности 4
- **Материал SS-TKL:** сталь DX51D (материал № 1.0226) по EN 10214
- **Покрытие:** электроцинкование, мин. 5 мкм



ТЕХНИЧЕСКИЕ ХАРАКТЕРИСТИКИ

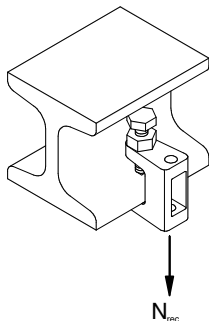


TKL

SS-TKL

Тип	Артикул	Допуск VdS	Допуск FM	Допуск UL	Диапазон размеров зажимаемых деталей	Резьба	Кол-во в упаковке
					D [мм]	A	[шт.]
TKL L M 8	064055	X	—	—	0 - 18	M 8	50
TKL M 8	079687	X	—	—	0 - 23	M 8	50
TKL L Ø 9	077605	X	—	—	0 - 18	Ø 9	50
TKL M 10	079688	X	X	X	0 - 20	M 10	50
TKL Ø 11	079689	X	X	X	0 - 20	Ø 11	50
TKL M 12	020949	X	X	X	0 - 26	M 12	50
TKL Ø 13	043275	X	X	X	0 - 26	Ø 13	50
SS-TKL M10/M12	048154	X	—	—	—	Ø 10 / Ø 12	25

НАГРУЗКИ



Тип	Артикул	Максимальная рекомендуемая статическая нагрузка (центральное растяжение)	
		$N_{\text{rec.}}$ [кН]	
TKL L M 8	064055	1.20	
TKL M 8	079687	2.50	
TKL L Ø 9	077605	1.20	
TKL M 10	079688	2.50	
TKL Ø 11	079689	2.50	
TKL M 12	020949	3.50	
TKL Ø 13	043275	3.50	