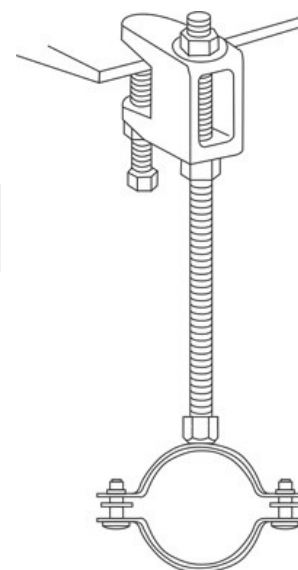
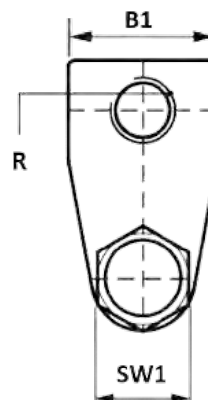
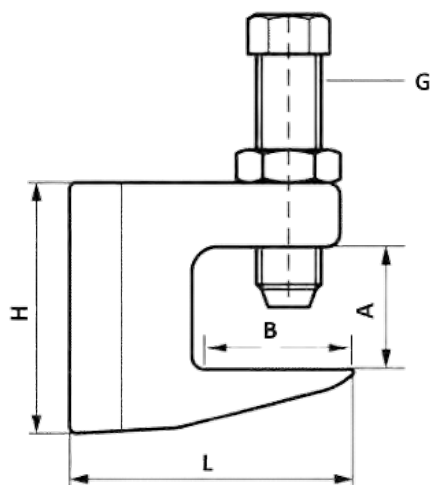


Струбцина монтажная STRB оцинкованный чугун.

Зажим балочный применяется при установке вентиляционных труб и воздуховодов, спринклерных систем, трубопроводов и других инженерных коммуникаций.



Область применения:

Монтажная струбцина изготовлена из чугуна, покрыта защитным цинковым слоем. Обладает сквозными отверстиями с внутренней резьбой М8, М10, М12 на одной стороне, в которые устанавливается резьбовой элемент (резьбовая шпилька или болт), который надежно фиксируется и удерживает закрепленный монтажный элемент. На другой стороне размещен установочный болт, которым струбцина фиксируется к двутавровой балке или швеллеру.

Описание и особенности:

Детали монтажной струбцины сделаны из оцинкованной стали и чугуна. В состав изделия включена литая скоба П-образной формы со сквозным резьбовым отверстием, в которое закручен болт с шестигранной головкой. Положение болта жестко фиксируется при помощи имеющейся контргайки. К особенностям струбцины относят ее высокую несущую способность, простое и оперативное регулирование уровня с помощью вращения резьбовой шпильки. Надежная установка изделия выполняется в два шага, в сверлении и сварке необходимости нет. Соединяемые детали металлических конструкций не ослабевают и не теряют жесткость.

Технические характеристики монтажной струбцины

Резьба	М8	М10	М12
Разрывная нагрузка, кН/кг	11.004 кН / 1122 кг	20.605 кН / 2101 кг	23.589 кН / 2405 кг
Ширина зажима (А), мм	19	20	25
Длина (L), мм	39	43	45
Ширина (В1), мм	18	20	23
Высота (Н), мм	36	40	44
Глубина (В), мм	19	24	24
Размер болта	М8х30 мм	М10х40 мм	М10х40 мм
Материал	оцинкованный чугун		



НЕРЖАВЕЮЩИЙ КРЕПЁЖ



Оптовые поставки крепежа и метизов "А2-А4"

8 (495) 248-04-02



zakaz@a2-a4.ru