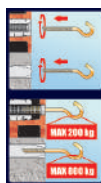


## TYTAN Professional Анкер химический универсальный EV-I



### Время установки



#### Вставьте шпильку

temp. °C	+35	+25	+15	+5	-5
min./мин.	2	3	8	18	50

#### Полная нагрузка

temp. °C	+35	+25	+15	+5	-5
min./мин.	20	20	20	30	90

### Описание

Химический анкер на основе полиэфирной смолы — это продукт универсального применения. Его высокая прочность и отличные рабочие характеристики делают его незаменимым для крепежа тяжелых конструкций при ремонтных работах и бытовом применении.

### Применение:

— Для крепежа различных конструкций в твердых основаниях: бетоне, натуральном и искусственном камне, пустотелом кирпиче, газобетоне. Для надежного соединения в пустотелых материалах, где механическая фиксация почти бесполезна из-за низкой прочности поверхности, химический анкер используется вместе с втулками, имеющими специальные отверстия и обеспечивающими хорошую фиксацию.

— Используется для соединения арматуры, стальных опор и балок

### Преимущества:

— Обладает отличной адгезией к большинству материалов, быстрое схватывание

— Используется как в бетоне, так и в пустотелых материалах

— Выдерживает большие весовые нагрузки по сравнению с механическим анкером

— Высокая прочность, армирует основание — заполняет и склеивает трещины

— Готов к применению, не нужно срезать крышку

— Прилагается 2 сменных миксера

### Технические характеристики:

— Основа — полиэфирная смола

— Термостойкость +80°C

— Срок годности: 18 месяцев

Температура материала	рабочее время	Время полного отверждения:
-5°C	50 мин	90 мин
5°C	12 мин	50 мин
15°C	6 мин	35 мин
25°C	3 мин	30 мин

Размер упаковка	Кол-во шт. в коробке	Кол-во шт. на паллете:
EV-I 165 мл картридж	5	1470
EV-I 300 мл картридж	5	1050

## TYTAN Professional Гильзы инъекционные для химического анкера

### Описание

Сменная гильза для химического анкера TYTAN Professional EV-I и EV-W



Упаковка	Кол-во шт. в коробке	Кол-во шт. на паллете

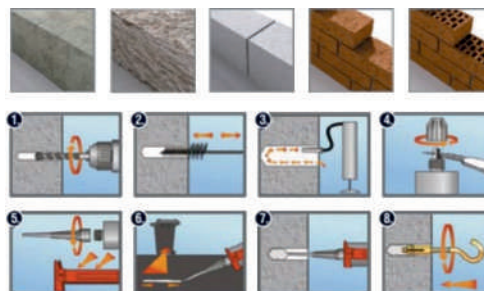
## TYTAN Professional Анкер химический универсальный зимний EV-W



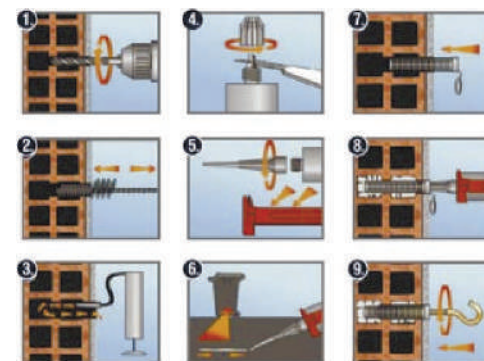
### Описание

Быстросохнущий двухкомпонентный синтетический состав на основе смолы. Зимний химический анкер разработан для применения в условиях отрицательных температур не ниже -18°C. Низкая вязкость облегчает процесс выдавливания и смешивания при низких температурах. Возможно применение в холодных помещениях или на влажных поверхностях.

### Основание



### Установка



### Анкер Химический Зимний

Температура материала	Рабочее время	Время полного отверждения	
		сухая	влажная поверхность
15°C	5 мин	15	30 мин
0°C	15 мин	45	90 мин
-5°C	25 мин	75	150 мин
-10°C	40 мин	150	300 мин
-18°C	90 мин	540	1080 мин